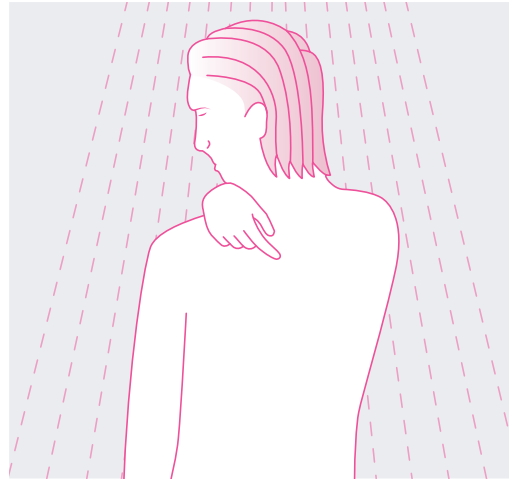


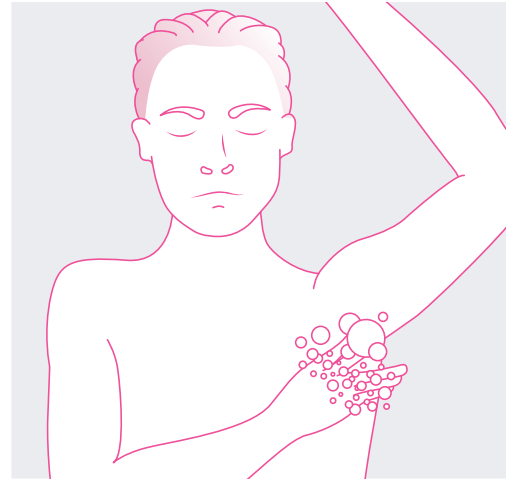
Så tvättar du hela kroppen med HibiScrub®



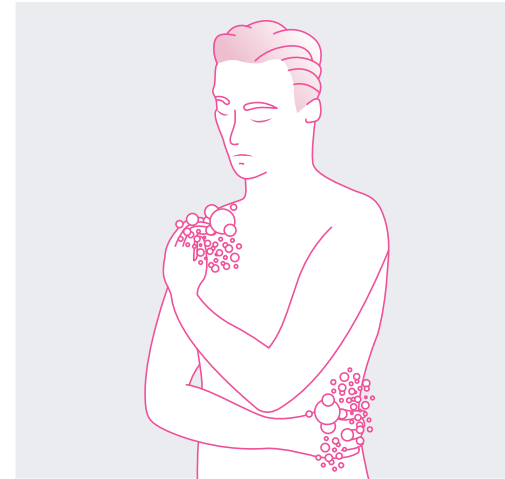
Steg 1: Skölj av dig och stäng sedan av duschen.



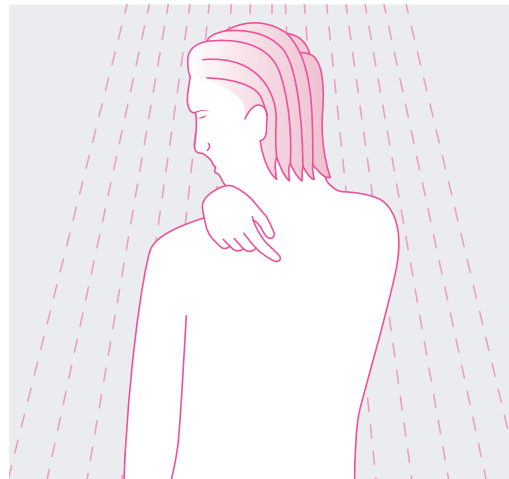
Steg 2: Tvätta ansiktet med utspädd HibiScrub, särskilt runt näsan och undvik näsborrar, ögon och öron.



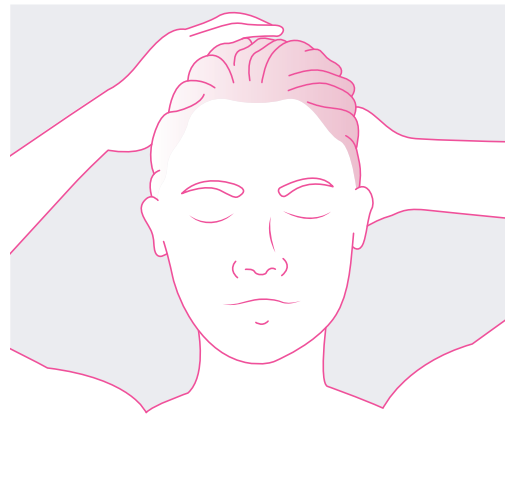
Steg 3: Tvätta armhålorna uppifrån och ned med händerna.



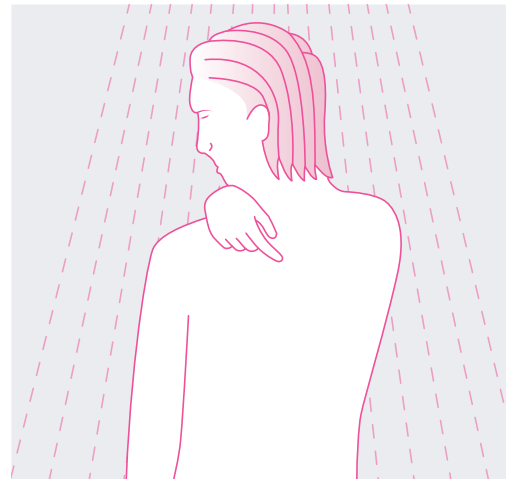
Steg 4: Fortsätt tvätta hela kroppen och benen och tvätta väl runt ljumskarna.



Steg 5: Efter att ha tvättat alla dessa viktiga områden, skölj under duschen.



Steg 6: Upprepa nu steg 1 till 5, men den här gången med början med håret.



Steg 7: Efter att ha tvättat alla dessa viktiga områden, skölj under duschen.



Steg 8: Efter den sista sköljningen, torka av dig ordentligt med en ren handduk och ta på dig rena kläder.

Använd 25 ml HibiScrub för varje tvätt. Täck hela kroppen ordentligt med HibiScrub för att effektivt reducera mikroorganismerna.

Läs alltid etiketten och bipacksedeln före användning och följ läkarens, sjuksköterskans eller apotekets råd.

KONTRAINDIKATIONER/ANVÄND INTE

HibiScrub innehåller 4% (40mg/ml) klorhexidinglukonat. Om du är allergisk mot klorhexidinglukonat eller någon annan ingrediens i detta läkemedel får du inte använda detta läkemedel. HibiScrub ska inte användas vid djupa sår i huvudet, i öronen, på skadad hud eller på slemhinnor. Ska av sjukvårdspersonal inte heller användas i leder, på senor eller ryggraden, hjärnan eller hjärnhinnan. Ska av sjukvårdspersonal inte användas för desinfektion av kirurgiska instrument.

VARNINGAR

Endast för utvärtes användning. Om HibiScrub blir kvar på huden länge pga. otillräcklig rengöring efter operation eller om en stor yta behandlats, kan det leda till att man blir överkänslig mot klorhexidin. Denna risk är ökad hos unga patienter eller patienter med skadad hud och HibiScrub ska därför endast användas på oskadad hud. Sjukvårdspersonalen rengör huden efter operationen.

På grund av risken för synskada får HibiScrub inte komma i kontakt med ögonen. Om läkemedlet kommer i kontakt med ögonen, skölj omedelbart och grundligt med vatten. Vid irritation, röda ögon, smärta i ögat/ögonen eller synstörningar, rådfråga läkare omedelbart. Allvarliga fall av kvarstående hornhinneskada (skada på ögats yta) som kan kräva hornhinnetransplantation har rapporterats när liknande produkter oavsiktligt har kommit i kontakt med ögonen under kirurgiska ingrepp på patienter under narkos (djup smärtfri sömn).

HibiScrub är endast avsett för användning på huden och får inte sväljas. Om HibiScrub blandas med annan tvål eller kommer i kontakt med kork kan dess effekt försvagas.

Vid HibiScrub-stänk på tyger ska tvättmedel med hypoklorit inte användas eftersom brun missfärgning kan uppstå. Oxiderande blekmedel ska användas i stället.

HibiScrub är lättantändligt. En yta som behandlats med produkten måste vara helt torr innan utrustning som kan orsaka gnistor används, t.ex. vid s.k. diatermi (punktvis upphettning av vävnad med elektricitet).

Barn: Används med försiktighet på nyfödda barn, särskilt de som är födda för tidigt. HibiScrub kan orsaka kemiska brännskador på huden.

HibiScrub innehåller isopropylalkohol som kan orsaka torrhet, irritation, rodnad eller brännande känsla i huden. Allergisk kontaktdermatit eller kontaktallergier är mycket sällsynta.

För mer information läs bipacksedeln, senast ändrad 2024-09-20, och läs på flaskans etikett för ytterligare information.

Injicera inte och använd inte i kroppshåligheter.

EFTER TVÄTT MED HIBISCURB

- Använd inga krämer, puder, oljor, hårvårdsprodukter, deodoranter, parfym, smink, nagellack eller smycken. De kan minska produktens effektivitet.
- Tag på dig rena kläder och använd rena lakan i sängen.

HibiScrub®

Läs mer på www.molnlycke.se

Molnlycke Health Care AB, Box 6, Entreprenörstråket 21, SE-431 21 Mölndal Sverige. Tel+ 46 31 722 30 00. Varumärkena, namnen och logotyperna Molnlycke, HibiScrub, Hibiwash, Hibi är globalt registrerade av ett eller flera företag i Molnlycke Health Care Group ©2025 Molnlycke Health Care AB. Med ensamrätt. HQIM007308SE



Med 4% (40mg/ml) klorhexidinglukonat

Molnlycke®